



POWERED  
BY GREEN

SAKRET®



**Betona remonts ar SAKRET PCC betona remonta sistēmu**

ĪSTAIS DARBAM

## Betona remonts ar SAKRET PCC betona remonta sistēmu: darba veikšanas instrukcija

Veiksmīgas betona remontēšanas priekšnoteikums vienmēr ir rūpīga bojājumu cēloņu analīze. Tikai pēc pārbaudēm, pamatojoties uz analīzi, var izdarīt secinājumu par būves daļai un bojājumu veidam atbilstošu un ekonomiski pamatotu remontēšanas metodi un paņēmieni.

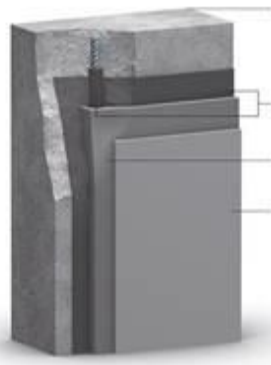
Pēc bojājumu izpētes būvobjektā un/vai laboratorijā ļoti rūpīgi jāapsver lēmums par atjaunošanas principiem un metodēm. Par pamatu lēmumu pieņemšanā ir izmantojams standarts LVS EN 1504-9 “Vispārīgie materiālu un sistēmu lietošanas principi.”

Darba veikšanas instrukcija atbilst viena komponenta **SAKRET PCC** remontēšanas sistēmai **PCC I/II** saskaņā ar Inženiertehnisko būvju tehniskajiem noteikumiem un vadlīnijām.

Betona remonta kārtība ES ir noteikta standartā **EN 1504**, tajā ir noteikti produkti un sistēmas betona konstrukciju aizsardzībai un remontam. Pamatprincipus var apkopot sekojoši:

1. Stiegrojuma virsmas aizsardzība pret koroziju ar
  - pārklājuma uzsegšanu stiegrojumam
  - elektroķīmisku korozijas aizsardzību
2. Betona virsmas atjaunošana
  - aizklājot plaisas
  - reprofilējot trūkstošo vietu
3. Betona virsmas aizsardzība pret korozīvas vides piekļuvi
  - paaugstinot stiegrojuma betona pārklājumu
  - uzklājot virsmu aizsargsistēmas

### Sakret betona remonta sistēma PCC I/II – vertikālām, horizontālām virsmām un griestiem.



- Dzelzsbetona konstrukcija
- Saķeres kārtā un pretkorozijas aizsardzība (uz armatūras stiegrām) - **SAKRET CEM Prim**
- Betona remonta sastāvs (horizontālās, vertikālās virsmas, griesti) - **SAKRET Grobmörtel PCC NM** (slāņa biezums 10-50mm)  
**SAKRET Unireparaturmörtel R3** (slāņa biezums 3-40 mm)
- Virsmas plānkārtas izlīdzināšana – **SAKRET Unireparaturmörtel R3** vai **SAKRET PCC-F** plānkārtas izlīdzināšanai slāņa biezumā 2-5mm
- Virsmas aizsardzības pārklājumi **SAKRET TCM, OCM** vai **S-TOP**

## Pamatnes priekšapstrāde

Netīrumi, atdalījušies un mazāk noturīgi slāņi noņemami, apstrādājot virsmu ar smilšu strūklu. Attīrītai pamatnei jābūt noturīgai un pietiekami nelīdzenai, lai ir redzami betona rupjās pildvielas graudiņi. Vecā betona atraušanas stiprībai jābūt vidēji 1,5 N/mm<sup>2</sup>.



## Tērauda stiegrojuma atsegšana

Vecā betona mehāniska noņemšana līdz stingram betona pildījumam – īpaši pievēršot uzmanību slīpajām lūzuma malām. Korozijas skartais stiegrojums ir mehāniski jāatsedz vismaz 2 reizes lielākā apjomā ārpus defektētās zonas. Kalšanas laikā nedrīkst bojāt tērauda stiegrojumu un padarīt vaļīgu savienojumu starp stiegrojumu un betonu.



## Tērauda stiegrojuma apstrāde ar smilšu strūklu

Atsegtā tērauda stiegrojuma virsmu atbrīvojot no rūsas, apstrādājot to ar smilšu strūklu. Attīrītā stiegrojuma tīrības pakāpei jāatbilst SA 2,5, saskaņā ar EN ISO 8501-1.



## Pretkorozijas aizsardzības slāņa uzklāšana

Stiegrojuma ilgstošai aizsardzībai uzklāt ar otu pietiekami biezu kārtu minerālajai pretkorozijas aizsardzībai un saķeres slānim paredzēto **SAKRET CEM Prim**. Stiegrojuma virsmai jābūt pilnīgi nosegtai, it īpaši, jāpievērš uzmanība pāreju zonām no stiegrojuma uz betonu.



## Saķeres kārtas uzklāšana

Lietojot **SAKRET PCC I/II betona** remonta sistēmu, kā saķeres slānis tiek lietota minerālā pretkorozijas aizsardzībai un saķeres slānim paredzētā java **SAKRET CEM Prim**. Saķeres slāni ar otu uzklāj vienmērīgi pa visu remontējamo virsmu.



## Virsmas reprofilēšana

Veikt betona remontu ar rupjo remonta javu **SAKRET Grobmörtel PCC NM** vai **SAKRET Unireparaturmörtel R3**, to uzklājot uz svaigā saķeres slāņa ar uzklāšanas metodi “slapjš uz slapja”, aizpildot defektētās zonas un pēc tam veicot remonta javas izlīdzināšanu ar metāla dēlīti.

### Smalkā špaktelešana

Pamatni iepriekš samitrināt matēti mitru un ar tērauda ķelli vienmērīgi uzklāt betona remonta sastāvu **SAKRET Unireparaturmörtel R3** vai **SAKRET PCC-F** slāņa biezumā 2-5mm.

Viegli apžuvušā - pussausā stāvoklī to norīvēt izmantojot dēlīti ar gumijas vai blīvas švammes pamatni, līdz ir izveidojusies viendabīga virsma.

**Uzmanību:** Sargāt remontētās virsmas no pārāk ātras izžūšanas.

Papildu aizsardzībai var tikt izmantotas **SAKRET** betona virsmu aizsardzības sistēmas.



#### 1. SAKRET TCM

Cementa un polimēru bāzes hidroizolācija vertikālu un horizontālu virsmu aizsardzībai, mitruma kontrolei un pretestības palielināšanai. Iekšdarbiem un ārdarbiem. Atbilst **EN 1504-2**. Pielietojams kā pārklājums (C) atbilstoši principiem PI, MC, IR.

Materiāla patēriņš: 2,8kg/m<sup>2</sup>/2mm

Iepakojums: 17,5kg



#### 2. SAKRET OCM

Cementa bāzes hidroizolācija vertikālu un horizontālu virsmu mitruma kontrolei un pretestības palielināšanai. Iekšdarbiem un ārdarbiem. Atbilst **EN 1504-2**. Pielietojams kā pārklājums (C) atbilstoši principiem MC, IR.

Materiāla patēriņš 1,4kg/m<sup>2</sup>m1mm

Iepakojums 25kg



#### 3. SAKRET S-TOP

Produkts betona virsmu aizsardzībai – dekoratīvs pārklājums. Atbilst **EN 1504-2**. Pielietojams kā pārklājums (C) atbilstoši principam PI.

Aptuvenais materiāla patēriņš: 1litrs = 4m<sup>2</sup>/divās kārtās

Iepakojums: 0,9litri / 9,0litri



**SAKRET** betona remonta sistēmas **PCC I/II** materiāli :



POWERED  
BY GREEN

SAKRET®

### 1. SAKRET CEM Prim

(pretkorozijas un kontaktjava, atbilst standartam EN 1504-7)

Princips 11. Metode 11.1

Materiāla patēriņš: 2,0kg/m<sup>2</sup>/ 1mm

Iepakojums: 5/10kg



2. SAKRET Grobmörtel PCC NM (10-50mm) (rupjā remontjava, atbilst standartam EN 1504-3, spiedes stiprības klase R4)

Princips 3. Metode 3.1

Metode 3.3

Princips 4. Metode 4.4

Princips 7. Metode 7.1

Metode 7.2

Materiāla patēriņš: 2,1kg/1m<sup>2</sup>/ 1mm

Iepakojums: 25kg



3. SAKRET Unireparaturmörtel R3 (Betona remonta gadījumā 3-40mm / plānkārtas izlīdzināšanas gadījumā 2-5mm) (remontjava, atbilst standartam EN 1504-3, spiedes stiprības klase R3)

Princips 3. Metode 3.1

Princips 4. Metode 4.4

Princips 7. Metode 7.1

Metode 7.2

Materiāla patēriņš: 1,8 kg/1m<sup>2</sup>/ 1mm

Iepakojums: 25kg



4. SAKRET PCC-F (Plānkārtas izlīdzināšanas 2-5mm) Materiāls atbilst standartam EN 1504-3, spiedes stiprības klase R2)

Princips 3. Metode 3.1

Princips 7. Metode 7.1

Metode 7.2

Materiāla patēriņš: 2,0kg/1m<sup>2</sup>/1mm

Iepakojums: 25kg

