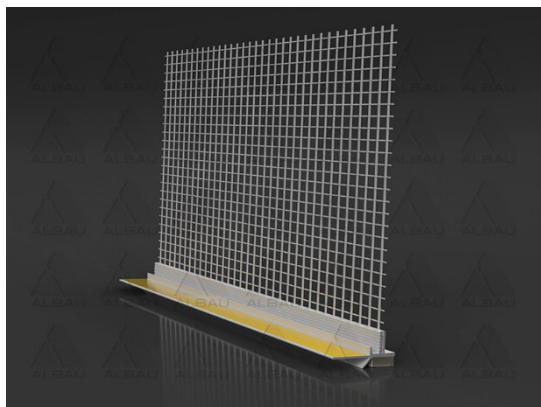
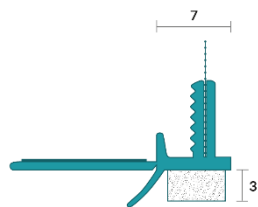
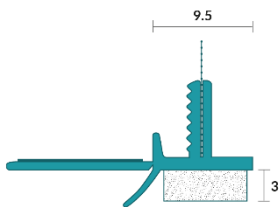
	ALBAU SIA	<b>V 03</b>
	<b>Produkta tehnisko datu lapa</b>	v1
		Lapa 1
		Lapas 2

## Logu pielaiduma profils ar lameli un sietu



**Pielietojums:** loga/durvju rāmja elastīgam savienojumam ar apmetumu vai apdari.

SKU	EAN	Platums	Izmēri
ALB-EW-06-L-26	4752265004786	6 mm	
ALB-EW-09-L-26	4752265004793	9 mm	

### Tehniskie dati:

Materiāls	PVC
Garums	2,6 m
Skaitis transportēšanas iepakojumā	30 gab.

### Īpašības:

- Lamele veido estētisku pāreju.
- Lamele aizsargā elastīgo PE lenti pret putekļu nosēšanos.
- Profila nolaužamā daļa nodrošina logu un durvju rāmja aizsardzību pret nosmērēšanos un bojājumiem apmetuma uzklāšanas laikā.



### RAŽOTS EIROPĀ


Izplatītājs: Albau SIA – 20k-1-14, Tāļivalža iela, Rīga, LV-1006, Latvija, Reģ.nr. 40103561205



[www.albau.eu](http://www.albau.eu)



[www.xbau.eu](http://www.xbau.eu)

	ALBAU SIA	<b>V 03</b>
	<b>Produkta tehnisko datu lapa</b>	v1
		Lapa 2
		Lapas 2

- Profils palīdz uzklāt apmetumu ātri un līdzeni uz aplodām un palodzēm.

**Uzstādīšanas ieteikumi:**

- Noņemiet aizsargplēvi no loga vai durvju rāmja.
- Rāmja virsmai jābūt līdzenai un tīrai no līmējošām vielām, putekļiem un smērvielām.
- Profila griešanai lietojiet tikai tam paredzētus instrumentus.
- Profila nolaužamā daļa ir daļēji jānolauž (apmēram 2cm virzienā pret profilu) pirms profila uzstādīšanas rāmim.
- Lai izveidotu stūra savienojumu, grieziet profilu ar 45° leņķi.
- Profils var tikt uzstādīts pirms vai pēc izolācijas uzstādīšanas.
- Noņemiet aizsargplēvi no PE lentes, pievienojiet profilu rāmim un stingri nospiediet visā tā garumā.
- Pilnīga saķere starp profilu un rāmi izveidosies pēc 24 stundām.
- Noņemiet aizsargplēvi no nolaužamās daļas pēc tam, kad profilam ir izveidojusies pilnīga saķere ar rāmi; pie nolaužamās daļas līmes joslas piestipriniet aizsargplēvi, kas pasargā logu vai durvis no bojājumiem visā būvdarbu laikā.
- Pēc apmetuma/apdares uzklāšanas uz aplodas vai palodzes, novietojiet profila stikla šķiedras sietu un uzklājiet tam apmetuma virskārtu, izmantojot plakanu nerūsējošā tērauda špakteļlāpstu.
- Profila "U" veida grope ir jāaizpilda ar apmetumu visā tās garumā, nolīdzinot profila malas.
- Noņemiet profila nolaužamo daļu un aizsargplēvi, tiklīdz ir uzklāts apmetums.
- Uzstādīšana jāveic pie temperatūras (rāmim un gaisam) no +5°C līdz +30°C.
- Liela vēja gadījumā profils var tikt sabojāts.

**Uzglabāšana:**

- Uzglabāt horizontāli.
- Uzglabāt sausā vietā pie temperatūras no -5°C līdz +40°C.
- Ieteicamais uzglabāšanas termiņš līdz 18 mēnešiem.



**RAŽOTS EIROPĀ**

Izplatītājs: Albau SIA – 20k-1-14, Tālvilža iela, Rīga, LV-1006, Latvija, Reģ.nr. 40103561205



[www.albau.eu](http://www.albau.eu)



[www.xbau.eu](http://www.xbau.eu)