

## PRETSALA PIEDEVA AF

21 11 2024

Ļauj strādāt zemās temperatūrās (līdz  $-15^{\circ}\text{C}$ ).

**Pielietojums:**

- Produkts ļauj iestrādāt cementa saistvielas materiālus ziemas apstākļos

**Piemērotība:**

- Celtniecības darbiem ziemas laikā
- Visu veida cementa saistvielas javām un betoniem
- Piedeva paātrina materiāla cietēšanu
- Nesatur hlora jonus, kas ļauj to lietot armētiem betona izstrādājumiem

**Īpašības:**

- Paātrina sākotnējo materiāla stiprību
- Dzelzsbetona konstrukcijām, javām un betoniem
- Javām ar klasi lielāku par M5
- Nesatur hlora jonus
- Pazemina ūdens sasalšanas temperatūru

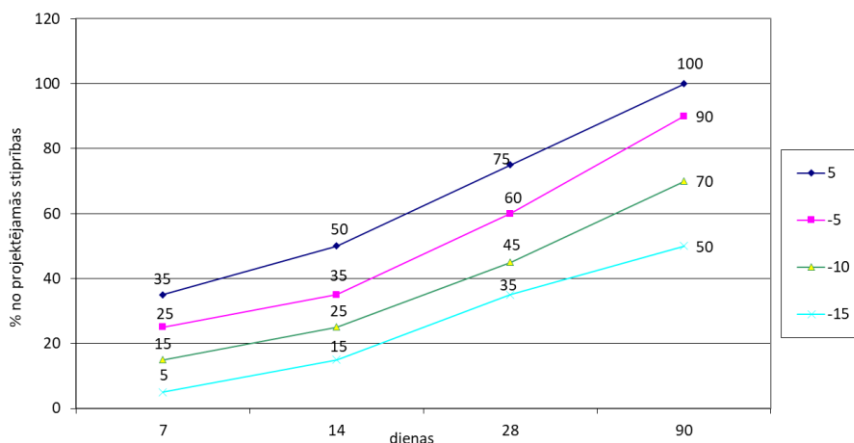
**Komponentes:**

- Sāls
- Antifrīza piedeva
- Piedevas.

**Tehniskie dati:**

Forma:	Šķidrums
pH:	8 - 9
Blīvums ( $\text{g}/\text{cm}^3$ ):	$1,10 \pm 0,01$
Šķīdība ūdenī pie $+20^{\circ}\text{C}$ :	neierobežoti
Sausais atlikums (%):	20 - 22

Stiprības diagramma cietējot zemās temperatūrās betonam ar pretsala piedevu AF

**Pamatnes sagatavošana:**

- Būves elementi (bloki, pārsedes u.c.) jāattīra no ledus un sniega. Virsmas temperatūrai jābūt augstākai par  $0^{\circ}\text{C}$ .
- Javas vai betona pildvielu/saistvielu (smilšu, šķembu un cementa) temperatūrai jābūt virs  $0^{\circ}\text{C}$ .
- Pamatnes un veidņu temperatūrai jābūt tādai, lai betons sacietējot nesasaltu pirms kritiskās vai aprēķinātās stiprības sasniegšanas.



## PRETSALA PIEDEVA AF

21 11 2024

### Izstrāde:

- Pirms lietošanas pretsala piedevu kārtīgi samaisa.
- Piedevu pievieno kopā ar ūdeni, kas paredzēts betona vai maisījuma sagatavošanai.
- Ūdens – cementa attiecībā ierēķināt pretsala piedevas daudzumu, kā ūdens daļu
- Betona/javas maisījuma temperatūrai iestrādes brīdī jābūt  $\geq +8^{\circ}\text{C}$ .
- Pēc piedevas pievienošanas ieteicams betonu iestrādāt 30 minūtēs, ja gaisa temperatūra ir pozitīva. Negatīvās gaisa temperatūrās cietēšanas sākums paildzinās.
- Piedevas lietošana neatbrīvo no betonēšanas noteikumu ievērošanas ziemas apstākļos.
- Betonētās un mūrētās konstrukcijas nekavējoties jāpārsedz ar hidroizolējošu un siltumizolējošu materiālu

### Papildus norādījumi izstrādei:

- Instrumentus mazgāt ar ūdeni uzreiz pēc darba veikšanas

### Patēriņš % uz 1 kg cementa:

Gaisa temperatūra ( $^{\circ}\text{C}$ )	Patēriņš uz 1 kg cementa (%)
+5 ÷ -5	3
-5 ÷ -10	4
-10 ÷ -15	6

### AF patēriņš SAKRET ražotajiem produktiem:

Produkts	Patēriņš no +5 $^{\circ}\text{C}$ līdz -5 $^{\circ}\text{C}$ (ml uz iepakojumu)	Patēriņš no -5 $^{\circ}\text{C}$ līdz -10 $^{\circ}\text{C}$ (ml uz iepakojumu)	Patēriņš no -10 $^{\circ}\text{C}$ līdz -15 $^{\circ}\text{C}$ (ml uz iepakojumu)
SAKRET BE 25 kg	135	180	270
SAKRET BE 40 kg	220	290	440
SAKRET BH 25 kg	150	200	300
SAKRET BH 40 kg	240	320	480
SAKRET ZM (M10) 25 kg	130	170	260
SAKRET ZM (M10) 40 kg	205	275	410
SAKRET GMS (M10) 25 kg pelēks	235	310	470
SAKRET GMS (M10) 25 kg balta	260	345	520
SAKRET ZM (M20) 25 kg	165	220	330
SAKRET ZM (M20)1000 kg	6600	8800	13200
SAKRET RM 25 kg	200	265	400
SAKRET BE C50/60 25 kg	160	210	320

### Uzglabāšana:

- Uzglabāšanas laiks oriģinālā, neatvērtā iepakojumā – 36 mēneši.

### Utilizācija:

- Iepakojumu utilizēt saskaņā ar vietējās likumdošanas prasībām kā papīru, kurš laminēts ar plēves starpkārtu.

### Drošības informācija:

- Drošības frāzes ir norādītas uz iepakojuma un drošības datu lapās..

# TEHNISKO DATU LAPA



Krāsa	Iepakojums 1	Iepakojums 2	Svītrkods
ledzeltena	1 l	360 gb. /pal.	4751006560604
ledzeltena	5 l	72 gb. /pal.	4751006560147
ledzeltena	10 l	36 gb. /pal.	4751006561113
ledzeltena	25 l	24 gb. /pal.	4751006560611
ledzeltena	1000 l	1 gab.	4751006561892

Tehniskajā datu lapā sniegtā informācija attiecas uz dotā produkta lietošanu, ja nav citas ražotāja sagatavotas un izsniegtas tehniskās dokumentācijas. Ražotājs nav atbildīgs par zaudējumiem, kas radušies nepareizi pielietojot doto produktu. Jautājumu un neskaidrību gadījumā, lūdz sazināties ar ražotāju vai pārdevēju. Informācija par produkta drošību ir pieejama drošības datu lapās, deklarētās vērtības- ekspluatāciju īpašību deklarācijā.