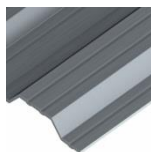


RAWLPLUG KC

Pielietojums – siltumizolācijas stiprinājuma manšete ar iestrādātu aizdares vāciņu siltumizolācijas stiprināšanai pie koka un metāla plāksņu pamatnēm ETICS sistēmās.

**Izmantojamie siltināšanas materiāli:**

- Putupolistirola (EPS) plātnes;
- Minerālvate;
- Polirutāna (PU) plātnes

Apstiprināts lietošanai šādos pamata materiālos:

- Metāla loksnēm un plāksnēm



- Kokam

PRIEKŠROCĪBAS

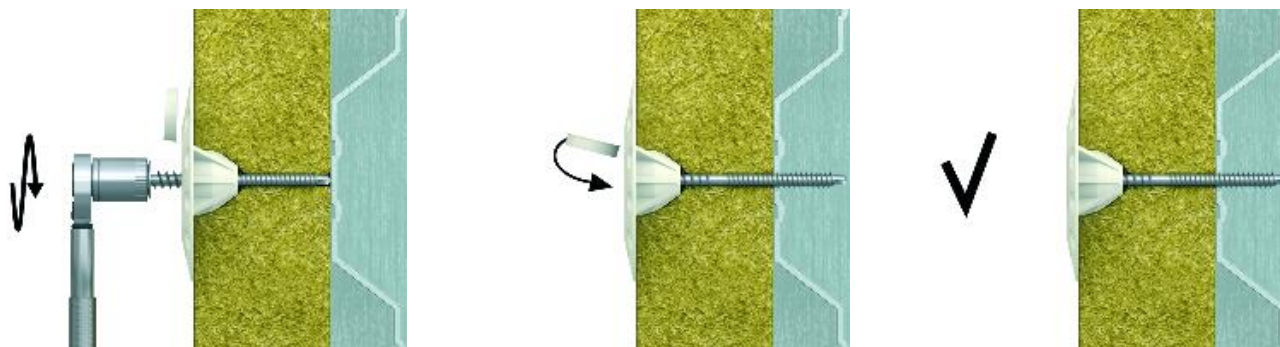
- Ātra un ērta uzstādīšana, kas palīdz samazināt patērēto laiku;
- Īpaši izstrādāts dizains ar stiprinājuma aizdares vāciņa, novērš termisko tiltu rašanos;
- Var tikt izmantots kopā ar KWL disku – 90, 110 vai 140 mm diametrā.

MONTĀŽAS IETEIKUMI

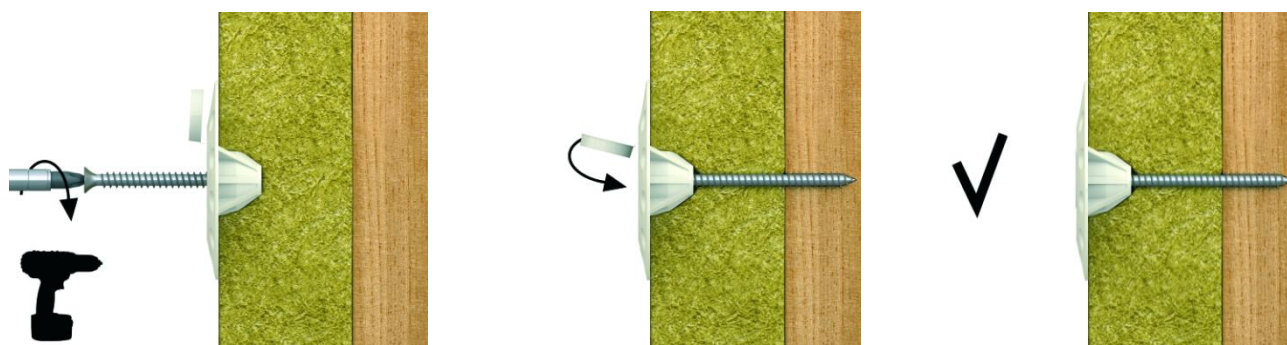
1. Viegli ievietojiet KC manšeti siltumizolācijas materiālā;
2. Urbiet skrūvi cauri manšetei līdz brīdim, kad manšete un skrūve piekļaujas pamatnes virsmai;
3. Koka virsmām manšeti ieteicams lietot ar skaidu plāksņu skrūvēm UC;
4. Lokšņu metāla plāksnēm manšeti ieteicams lietot ar tam speciāli paredzētajām skrūvēm WB;


RAWLPLUG KC**MONTĀŽAS SOĻI**

1. variants ar uzgriežņu atslēgu metāla loksnēs



2. variants ar elektrisko urbjašīnu koka pamatnēs

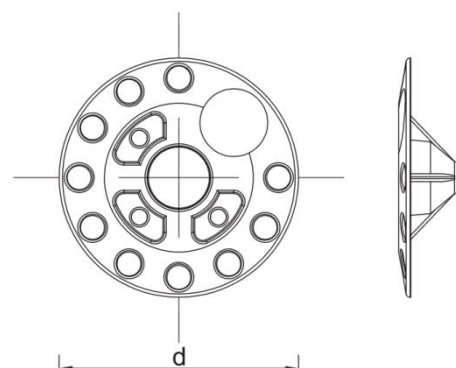


	ALBAU SIA	V 03
	Produkta tehniskā datu lapa	v1
		Lapa 3
		Lapas 5

RAWLPLUG KC

Tehniskā informācija

Produkta kods	EAN kods	Iepakojumā
KLN-IF_KC	5906675215044	200 gab.



Tehniskie dati:

Pielietojuma kategorijas			Mehāniskā/deformācijas izturība	Kokmateriāli		Metāls
Stiprinājuma diametrs	d	[mm]	0.40 [kN/mm]	5	6	4.8
Urbuma diametrs	d ₀	[mm]		-	-	-
Min.urbuma dziļums	h ₀	[mm]		-	-	-
Uzstādīšanas dziļums	h _{nom}	[mm]		20	25	0.75
Min. pamatnes biezums	h _{min}	[mm]		20	25	0.75
Min.atstarpe	s _{min}	[mm]		100	100	100
Min. attālums līdz betona malai	c _{min}	[mm]		100	100	100




Produkta tehniskā datu lapa

RAWLPLUG KC

Ekspluatācijas pamatdati

Izmērs	Stiprināšana			Stiprināšana
	Skrūves diametrs	Garums	Plāksnes diametrs	Maks. stiprinājuma biezums
	d	L	D	t _{fix}
	[mm]			
KC ar skrūvi kokam				
∅5	5	50	60	30
	5	60	60	40
	5	70	60	50
	5	80	60	60
	5	90	60	70
	5	100	60	80
∅6	6	100	60	75
	6	120	60	95
	6	140	60	115
	6	160	60	135
	6	200	60	175
KC ar skrūvi metāla plāksnēm				
∅5	4.8	100	60	90
	4.8	120	60	110
	4.8	140	60	130
	4.8	160	60	150
	4.8	170	60	160
	4.8	180	60	170
	4.8	200	60	190
	4.8	220	60	210

	ALBAU SIA		V 03
	Produkta tehniskā datu lapa		v1
			Lapa 5
			Lapas 5

RAWLPLUG KC

IETEICAMĀS DARBA SLODZES

Kategorija		Kokmateriāli	Kokmateriāli	Tērauds
Iestrādāšanas dziļums	[mm]	20	25	0.75
VIDĒJĀ ROBEŽSLODZE $N_{Ru\ m}$				
KC + UC $\varnothing 5$	[kN]	0.78	-	-
KC + UC $\varnothing 6$	[kN]	-	0.98	-
KC+WB	[kN]	-	-	0.86
NORMATĪVĀ SLODZE N_{Rk}				
KC + UC $\varnothing 5$	[kN]	0.73	-	-
KC + UC $\varnothing 6$	[kN]	-	0.91	-
KC+WB	[kN]	-	-	0.81
PROJEKTA SLODZE N_{Rd}				
KC + UC $\varnothing 5$	[kN]	0.24	-	-
KC + UC $\varnothing 6$	[kN]	-	0.30	-
KC+WB	[kN]	-	-	0.44
REKOMENDĒTĀ SLODZE N_{rec}				
KC + UC $\varnothing 5$	[kN]	0.17	-	-
KC + UC $\varnothing 6$	[kN]	-	0.22	-
KC+WB	[kN]	-	-	0.31

Maksimāli pieļaujamā slodze uz vienu dībeli bez malu ietekmes